

## ВИКТОРИНА

# АРХЕОЛОГИЯ УЛЬЯНОВСКОЙ ОБЛАСТИ



# ВОПРОС 1

от какого слова произошло слово  
**АРХЕОЛОГИЯ**



**ОТВЕТ**

**АРХЕОЛОГИЯ**  
от греческого «**ДРЕВНИЙ**»



## ВОПРОС 2

чем наука **АРХЕОЛОГИЯ**  
отличается от науки **ИСТОРИЯ**



## ОТВЕТ

**АРХЕОЛОГИЯ** — отрасль  
исторической науки, изучающая  
прошлое человечества по  
**ВЕЩЕСТВЕННЫМ ИСТОЧНИКАМ**



## ВОПРОС 3

в каких музеях Ульяновска и  
Ульяновской области вы можете  
увидеть **АРХЕОЛОГИЧЕСКИЕ**  
экспонаты



## ОТВЕТ

Музей «Археология Симбирского края»

Ульяновский областной краеведческий  
музей имени И. А. Гончарова

Ундоровский палеонтологический  
музей



## ВОПРОС 4

первый том издания охватывает  
период **ПАЛЕОЛИТ – ЭПОХА БРОНЗЫ**  
назовите его хронологические рамки





## ОТВЕТ

от 100 тыс. лет назад  
до 4 тыс. лет назад



## ВОПРОС 5

где в Ульяновской области находят  
памятники эпохи **ПАЛЕОЛИТА**



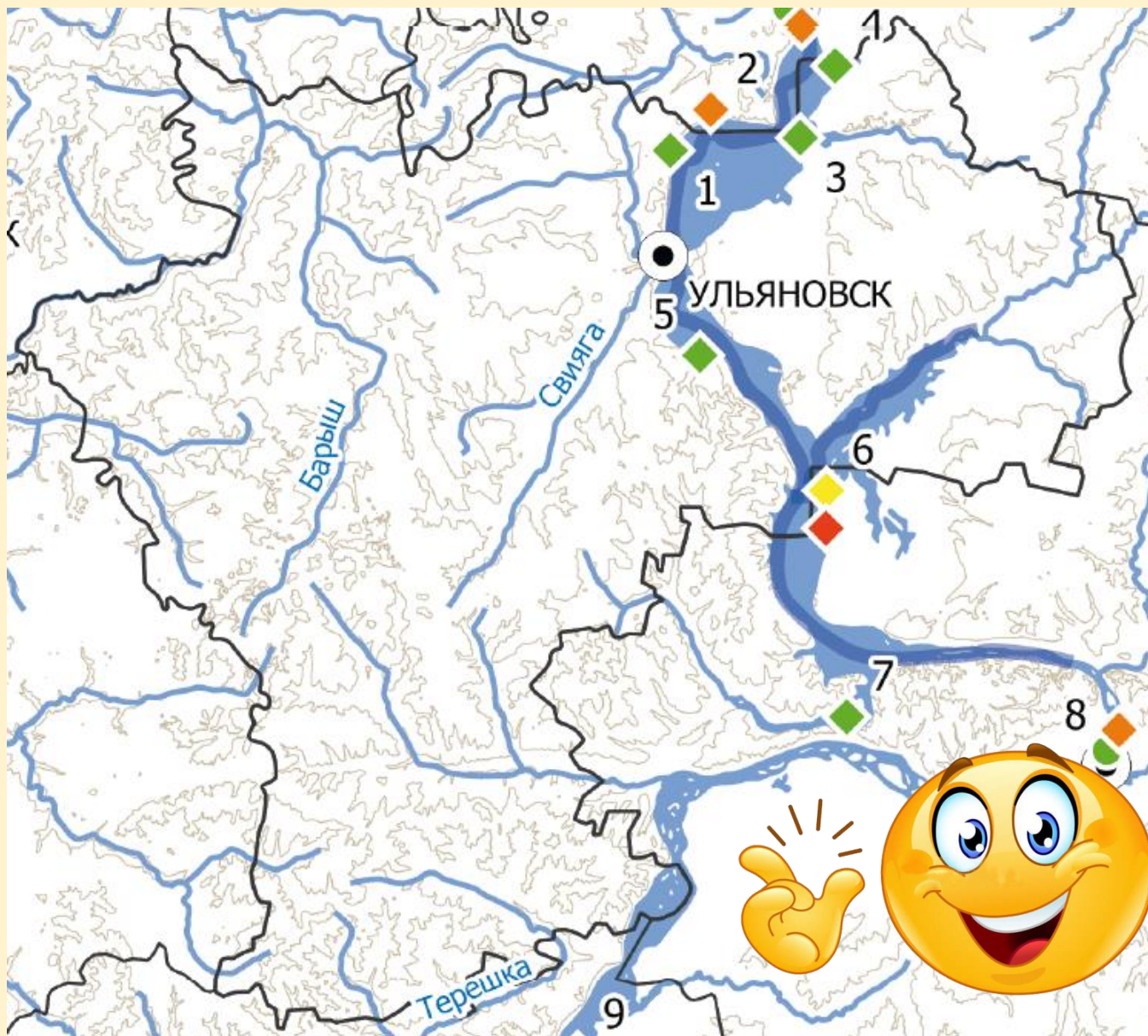
# История Симбирского-Ульяновского края с древнейших времён до наших дней ТОМ 1. Палеолит – Эпоха бронзы

**ОТВЕТ**

Ундоры

Старая  
Майна

Криуши





## ВОПРОС 6

в 1990 году Ефимов  
Владимир Михайлович  
нашёл на правом берегу  
Волги близ села Ундоры  
следующее орудие труда

Как называется  
подобный тип орудий





**ОТВЕТ**

**КОСТЯНАЯ ПРОКОЛКА**



## ВОПРОС 7

В местонахождение Красная  
Глинка к северу от села Ундоры  
были найдены памятники «эпохи  
мустье»

к какому археологическому  
периоду они относятся



## ОТВЕТ

«СРЕДНИЙ ПАЛЕОЛИТ»

120-100 тыс. — 40 тыс. лет назад



## ВОПРОС 8

где в Ульяновской области находят  
памятники эпохи **МЕЗОЛИТА**





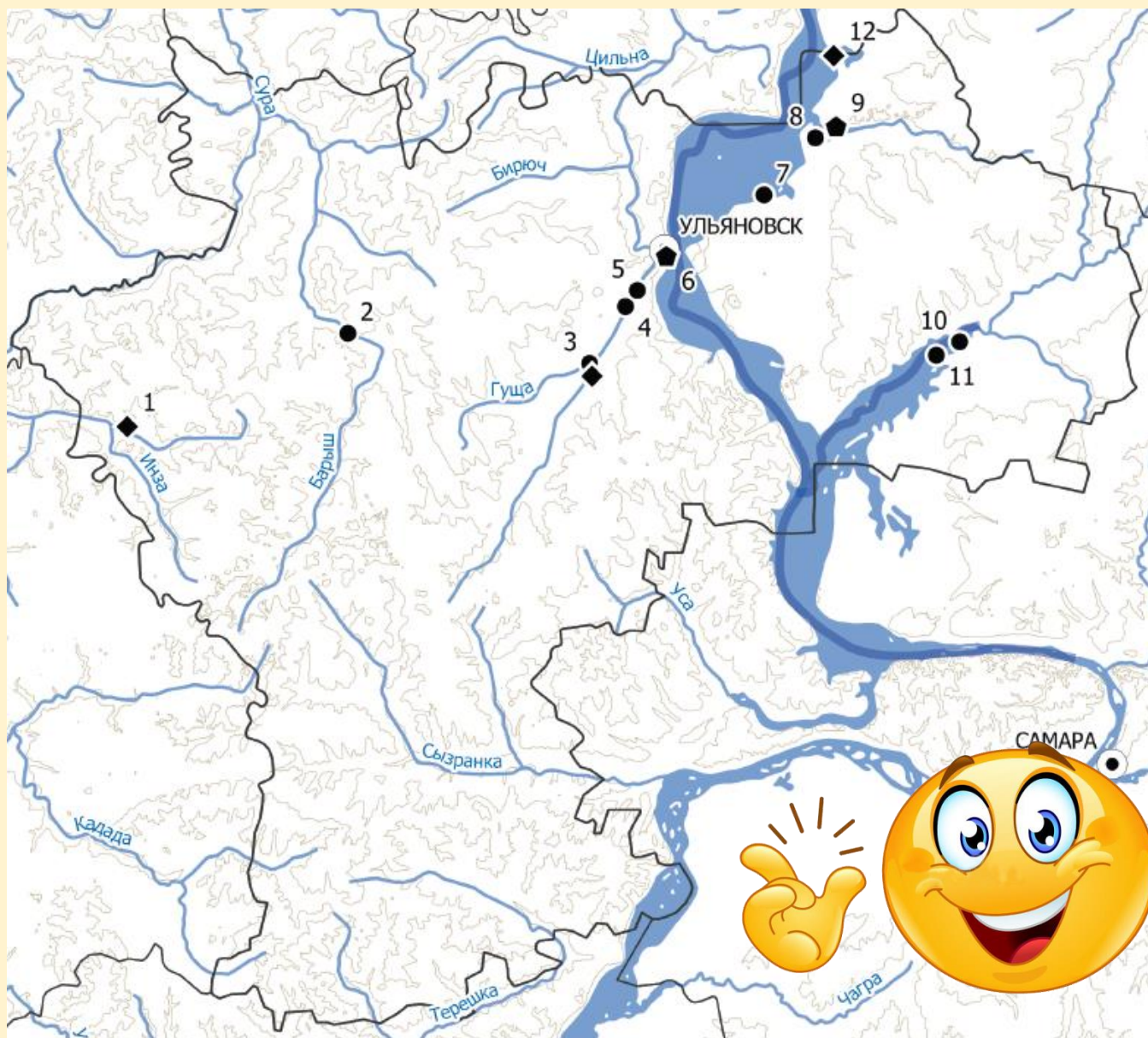
# История Симбирского-Ульяновского края с древнейших времён до наших дней ТОМ 1. Палеолит – Эпоха бронзы

**ОТВЕТ**

Ховрино

Инза

Старая  
Майна



## ВОПРОС 9



В ходе раскопок многослойного поселения Ховрино на правом берегу реки Барыш Губайдулловым Радием Зиганшовичем и Вискалиным Александром Викторовичем были найдены следующие мезолитические артефакты

как называется подобный тип изделия



## ОТВЕТ



## НУКЛЕУС

кусок камня, от которого откалывались отщепы или пластины для изготовления каменных орудий



## ВОПРОС 10

что такое

**НЕОЛИТИЧЕСКАЯ РЕВОЛЮЦИЯ**



## ОТВЕТ

переход человечества  
от присваивающего хозяйства  
к производящему



## ВОПРОС 11

где в Ульяновской области находят  
памятники эпохи **НЕОЛИТА**



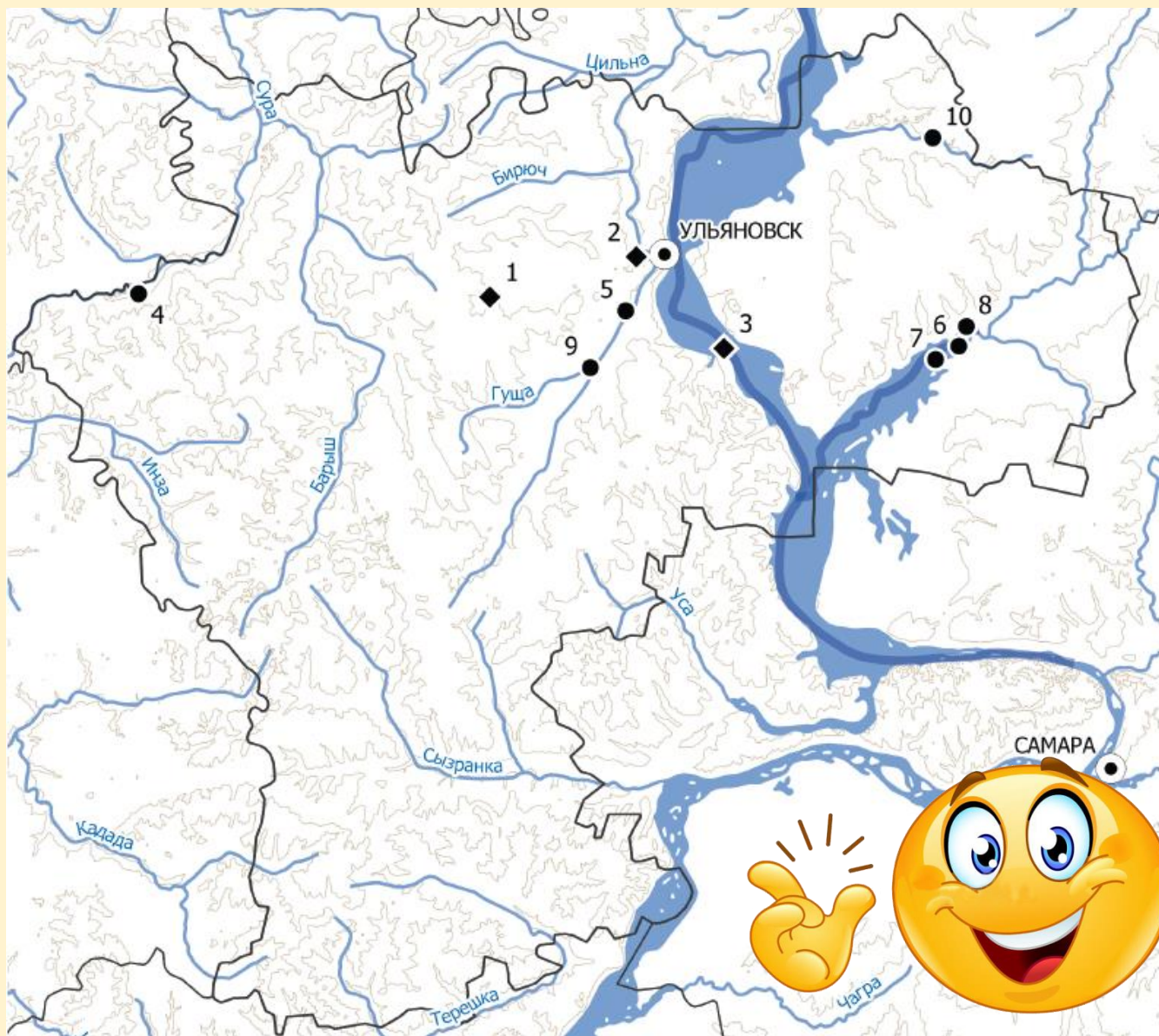
# История Симбирского-Ульяновского края с древнейших времён до наших дней ТОМ 1. Палеолит – Эпоха бронзы

**ОТВЕТ**

Коржевка

Мелекесс

Елшанка



## ВОПРОС 12

назовите синонимы к слову  
**ЭНЕОЛИТ**





## ОТВЕТ

медный век, медно-каменный век,  
халколит, энеолит — эпоха в развитии  
человечества, переходный период от  
неолита к бронзовому веку



## ВОПРОС 13

где в Ульяновской области находят  
памятники эпохи **ЭНЕОЛИТА**



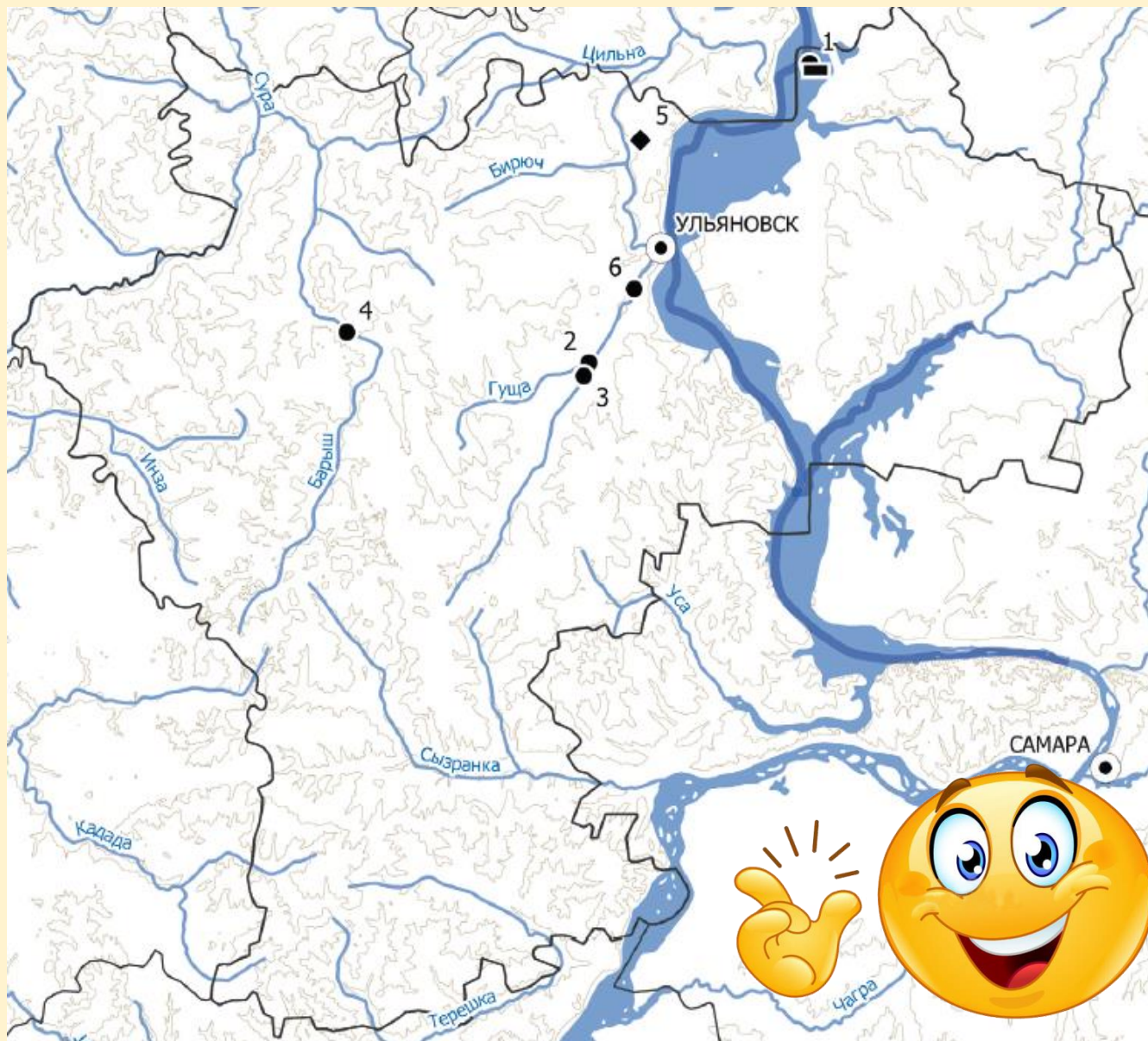
# История Симбирского-Ульяновского края с древнейших времён до наших дней ТОМ 1. Палеолит – Эпоха бронзы

**ОТВЕТ**

Елшанка

Ховрино

Осиновое  
озеро





## ВОПРОС 14

при раскопках поселения  
Елшанка VI в 1993–1994 годах  
Вискалиным Александром  
Викторовичем было  
обнаружено следующее  
орудие труда

как называется  
подобный тип орудий



**ОТВЕТ**

**КАМЕННЫЙ НАКОНЕЧНИК  
копья или стрелы**



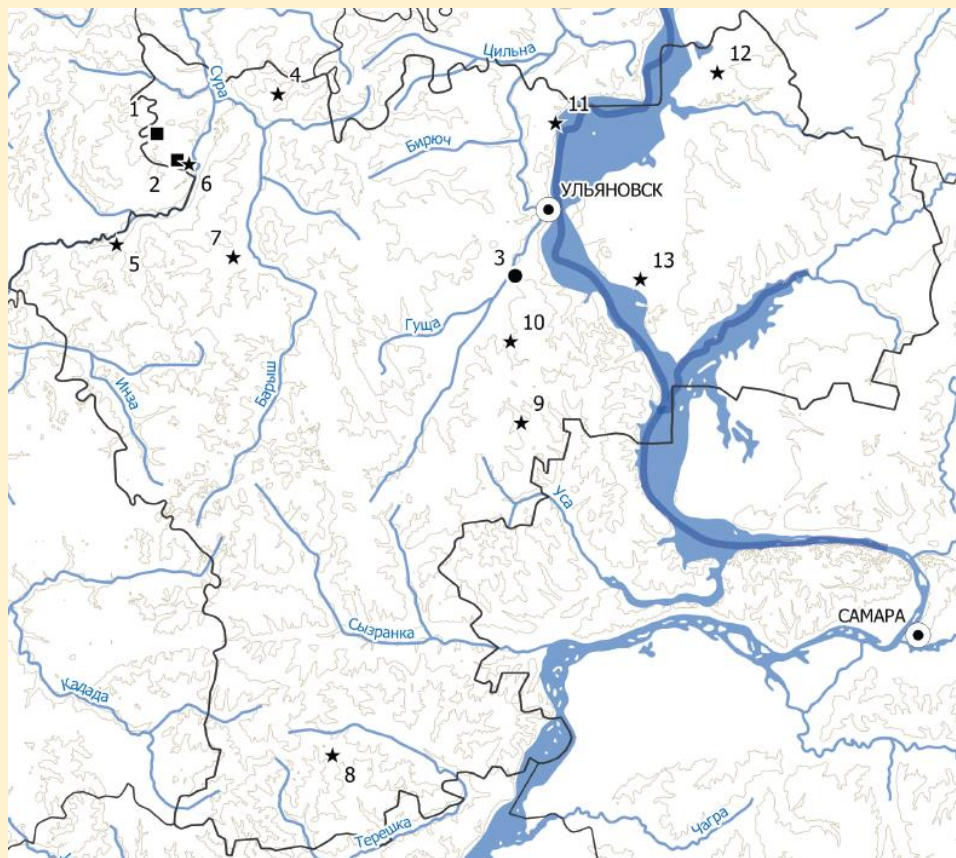
## ВОПРОС 15

памятники каких археологических культур **БРОНЗОВОГО ВЕКА** находят на территории Ульяновской области



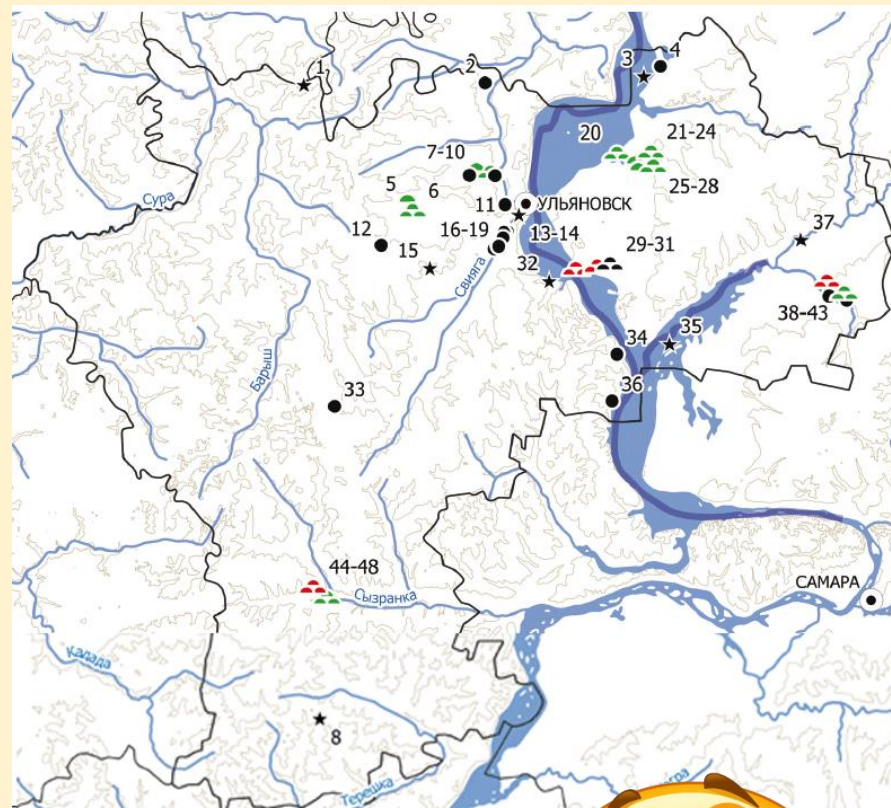
# История Симбирского-Ульяновского края с древнейших времён до наших дней ТОМ 1. Палеолит – Эпоха бронзы

## ОТВЕТ



Балановская культура

## Срубная покровская культура



## ВИКТОРИНА

# АРХЕОЛОГИЯ УЛЬЯНОВСКОЙ ОБЛАСТИ

