

евреи персоналии



Йосеф Марозов
главный раввин
Ульяновской области
(Marsow Yosef)

Дабакаров
Игорь Амнерович
вице-президент Федеральной еврейской
национально-культурной автономии,
председатель Ульяновской региональной
еврейской национально-культурной автономии



Рогацкин
Валерий Самуилович
заместитель председателя Ульяновской региональной
еврейской национально-культурной автономии



Ансамбль хаверот в Ульяновской синагоге



25 лет Ульяновской
еврейской общине

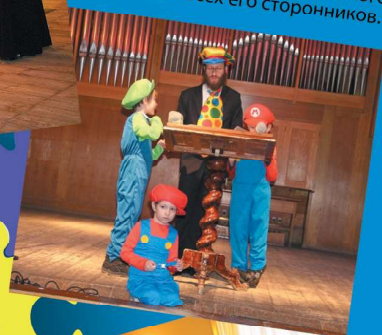
евреи

времена года

Праздник Ханука символизирует спасение народа Израиля от духовного уничтожения



Название праздника Пурим происходит от персидского слова «Пур» - жребий, который Аман бросал, выбирая дату уничтожения евреев. Жребий выпал на 14 адара (март), но этот день стал днем чудесного избавления евреев и днем гибели самого Амана и всех его сторонников.



Праздник Суккот евреи празднуют в начале осени, в ту пору года, когда земледельцы возвращаются с полей в свои дома: евреи же напротив, оставляют свои жилища и переселяются на неделю в Шалаш-Сукку. В этот праздник евреи обязательно должны подержать в своих руках арба миним — «четыре вида растений»: пальмовую ветвь, ветку мирты, ветку ивы, плод цитрусового дерева. Их берут в руки, все вместе, читают благословление и совершают с ними особые ритуальные действия.

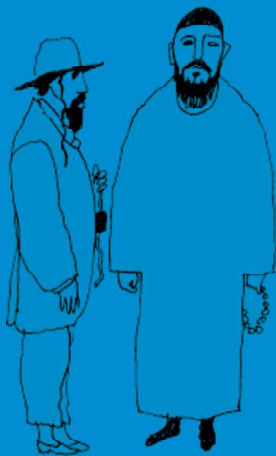
Песах Древнейший праздник иудеев Песах связан с Исходом из Египта, избавлением от рабства. Песах ежегодно начинается 14 числа месяца нисана по еврейскому лунному календарю. В самом Израиле этот праздник семидневный, за его пределами — восьмидневный.



евреи

национальный акцент

Может быть, яйца умнее кур,
но они быстро протухают.



Форшмак

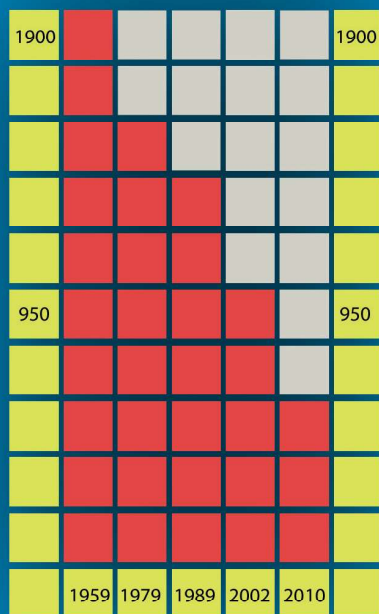
Сельдь слабосоленая - 2 средние рыбки;
белый хлеб - ½ чёрствого батона;
репчатый лук - 2 шт.,
кислые яблоки - 2 шт.,
масло растительное - ¼ ст.;
варёные яйца - 3 шт.,
уксус - 2 ст.л.;
перец чёрный (или душистый) молотый - ½ ч.л.,
сахар - 2 ч.л.,
горчица - 1 ч.л.,
зелень для украшения.

Филе сельди, предварительно вымоченное в молоке или чае с молоком, пропустить через мясорубку вместе с хлебным мякишем, рублеными белками яиц, репчатым луком и яблоками. К этой массе добавить растительное масло, уксус, растёртый с желтками яиц сахар, молотый перец, горчицу и тщательно вымесить или даже взбить. Выложить в селёдочницу, придать форму рыбы (краями чайной ложки можно наметить рисунок чешуи), посыпать мелко нарезанной зеленью.

евреи

статистические данные

динамика численности



половой состав 2010 г.

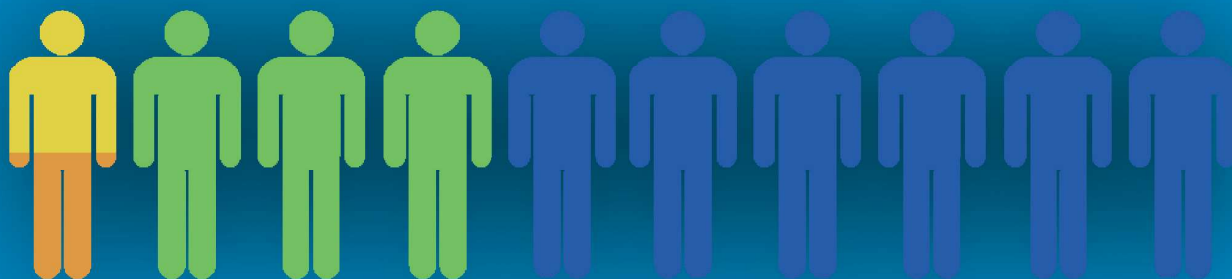


51 %



49 %

уровень образования 2010 г.



без образования

основное

высшее

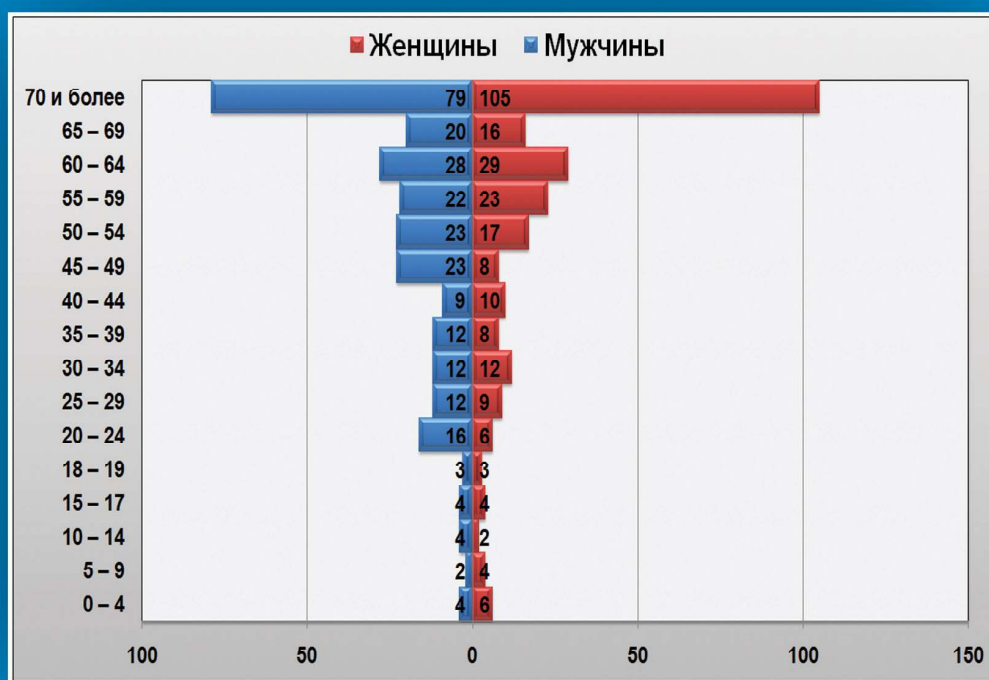
начальное

среднее

евреи

статистические данные

половозрастная пирамида



удельный вес
городского и сельского населения в 2010 г.

городские
жители
96 %



сельские
жители
4 %

